

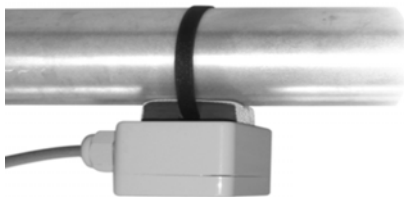
Hauptmerkmale:



Gewebeband für Strecken-
/Flächenüberwachung

- Sichere Leckageerkennung auch kleinster Mengen (selbst einzelne Wassertropfen werden detektiert)
- Kurzschluss- und Drahtbruchüberwachung
- Passend für alle Oberflächen
- Auch für VE-Wasser geeignet

Anwendungen:



Punktüberwachung „Rohr“
LISA-B

- Aufspüren von Wasserrohrbrüchen
- Schutz empfindlicher Geräte und Güter vor Wassereintrüben oder Leckagen
- Einfache Leckagelokalisierung
- Überwachung von Wellendichtungen an Pumpen und Ventilen
- Und vieles mehr...

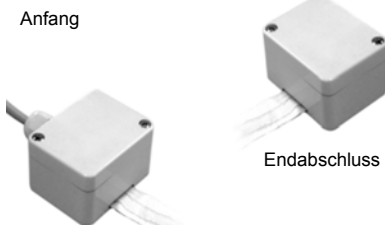
Beschreibung:



Punktüberwachung „Fläche“
LISA-G

Das Leckage- und Feuchtigkeitsüberwachungssystem LISA besteht aus dem Auswertegerät ES5000 und dem für die gewünschte Anwendung passenden Messfühler. Der aktive Teil des Messfühlers ist ein spezielles Gewebeband, in dem sich zwei parallele, voneinander isolierte Metalldrähte befinden. Die Messfühler sind in den Versionen zur „punktuellen“ Überwachung (Oberfläche oder Rohrleitung) sowie zur Überwachung von Strecken / Flächen bis zu einer Länge von 50m (Gewebeband) verfügbar. Die Messfühler sind selbst für VE-Wasser geeignet, da das Gewebeband mit einem löslichen Stoff behandelt ist, der bei Kontakt mit der Flüssigkeit eine leitfähige Verbindung zwischen den Drähten herstellt. Nach Trocknung kann der Fühler wieder verwendet werden. Das Band ist sehr flexibel und kann deshalb an alle Gegebenheiten vor Ort angepasst werden. Es werden selbst kleinste Wassermengen sicher erkannt, schon ein Tropfen meldet Alarm. Das Auswertegerät verfügt über eine jeweils separat zuschaltbare Drahtbruch- und Kurzschlusserkennung. Im Fehlerfall wird dies durch rote LEDs auf der Frontplatte angezeigt und das Alarmrelais wird angesteuert.

Technische Daten:



Anschluss-Set für
Streckenüberwachung
LISA-K1 / K2

Messfühlerband LISA-T

Material: Spezialgewebe mit parallelen Fühlerdrähten
Breite: ca. 20mm
Länge: 1m-Abschnitte, Rollen bis 50m + K1 und K2

Messfühler LISA-B (Punkt- / Rohrleitung)

Abmessungen: 65x50x35mm (LxBxH)
Gewicht: ca. 50g

Messfühler LISA-G (Punkt)

Abmessungen: je 65x50x35mm (LxBxH)

Technische Daten (Fortsetzung):

Auswertegerät ES5000

Versorgungsspannung:	230V AC $\pm 10\%$, 50 - 60Hz, wahlweise 24V DC $\pm 10\%$
Anschlussleistung:	<2VA / W
Drahtbruchüberwachung:	(nur bei angeschlossenem 680k Ω -Abschlusswiderstand), über DIP4-Schalter zuschaltbar. wenn $R_{\text{Mess}} > 1,5\text{M}\Omega$: rote Alarm-LED 3 leuchtet, Relais fällt ab*)
Kurzschlussüberwachung:	über DIP3-Schalter zuschaltbar, wenn $R_{\text{Mess}} < 1\text{k}\Omega$: rote Alarm-LED 4 leuchtet, Relais fällt ab*) *) DIP1= OFF
Relaisausgang:	2-fach-Wechslerkontakt, potentialfrei AC: max. 250V, 3A DC: max. 125V, 1A
Messstromkreis:	Galvanisch getrennt, Wechselspannung <6V / <2mA
Hysterese:	ca. 10% des eingestellten Empfindlichkeitswertes
Ansprechempfindlichkeit:	2 einstellbare Bereiche: LOW= ca. 5 - 70k Ω (14 - 200 μS) HIGH= ca. 15 - 150k Ω (6,6 - 66 μS)
Arbeitsprinzip:	Arbeits- / Ruhestrom, umschaltbar mit DIP1
Verzögerung:	Anzugs- / Abfallverzögerung 0,5 - 3sec. einstellbar mit Poti 1
Elektrischer Anschluss:	Schutzart IP20, Schraubanschluss, Leitungsquerschnitt max. 2,5mm ²
Temperaturbereich:	-15...+45°C
Gehäuse:	22,5x75x100mm, Schutzart IP40 für Hutschiene 35x7,5mm (EN 50 022) oder Wandaufbaugeschäube 88x150x130mm, Schutzart IP55



ES5000

Beachten!

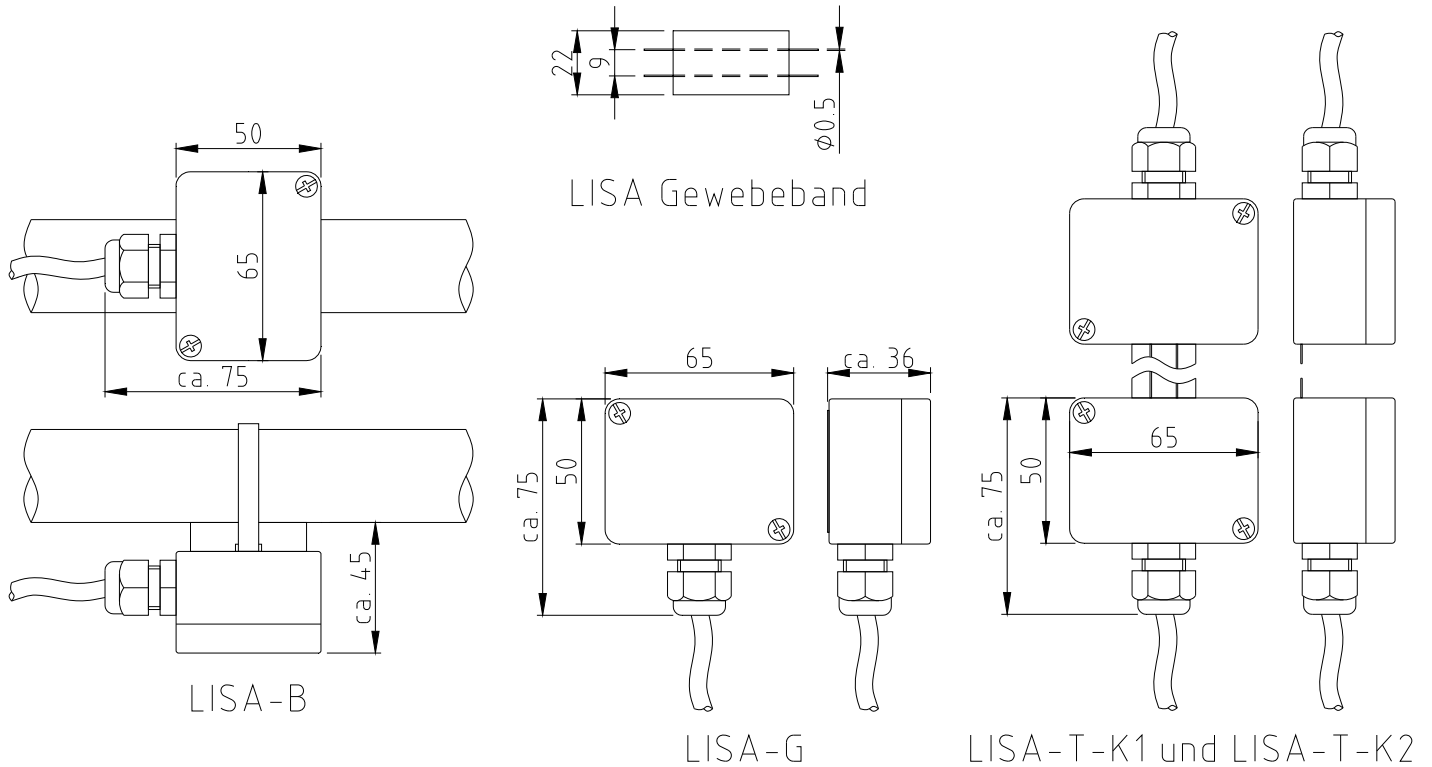
Die maximal zulässige Länge des Leckageüberwachungsbandes ist 50m!
Die Kabellänge des Zuleitungskabels zwischen ES5000 und dem Gewebekabelband LISA ist bei zugeschalteter Drahtbruchüberwachung auf max. 50m begrenzt!
Durch den Einsatz kapazitätsarmer Kabel kann die Kabellänge vergrößert werden.

CE-Kennzeichen:

Entsprechend Niederspannungsrichtlinie (2006/95/EG) und
EMV-Richtlinie (2004/108/EG)

Wir behalten uns die jederzeitige Änderung von technischen Auslegungen, Werkstoffen etc. vor

Abmessungen:



Bestellinformationen:

Artikel-Nr.	Bezeichnung	Beschreibung
544 300	ES5000/230	Auswertegerät ES5000, Versorgungsspannung 230V AC
544 310	ES5000/115	Auswertegerät ES5000, Versorgungsspannung 115V AC
544 320	ES5000/48	Auswertegerät ES5000, Versorgungsspannung 48V AC
544 330	ES5000/24	Auswertegerät ES5000, Versorgungsspannung 24V AC
544 352	ES5000/12VDC	Auswertegerät ES5000, Versorgungsspannung 12V DC
544 354	ES5000/24VDC	Auswertegerät ES5000, Versorgungsspannung 24V DC
544 135	LISA-B	Punkt-Messfühler für Rohrleitungen
544 136	LISA-T	Fühler-Gewebeband (Meterware) – Länge bei Bestellung angeben
544 137	PL400	Spezialkleber, Kartusche 300cm ³
544 140	LISA-T-50	Fühler-Gewebeband, Rolle 50m
544 141	LISA-G	Punkt-Messfühler für Boden- / Objekt-Montage
544 142	LISA-T-K1	Anschlussbox (Messstreckenanfang mit Anschlussklemmen)
544 143	LISA-T-K2	Anschlussbox (Endabschluss mit integrierten 680kΩ-Widerstand)

Wir behalten uns die jederzeitige Änderung von technischen Auslegungen, Werkstoffen etc. vor