

# Anschlussanleitung BJSC

## SICHERHEITSHINWEISE

- Montage, Inbetriebnahme und Wartung dürfen nur durch Fachpersonal ausgeführt werden!
- Gerät nur an die in den technischen Daten bzw. auf dem Typschild angegebene Spannung anschließen!
- Bei Montage/Wartungsarbeiten Gerät spannungsfrei schalten!
- Gerät nur unter den in der jeweiligen Bedienungsanleitung definierten Bedingungen betreiben!

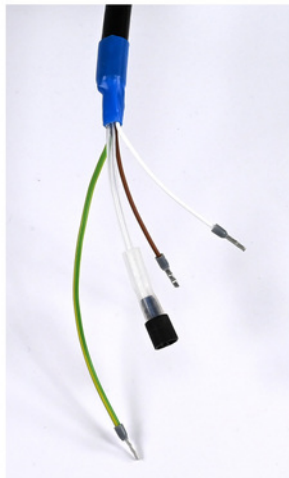
## INSTALLATION / MONTAGE

1. Anschlusskopf öffnen und Kabelbinder entnehmen.



2. Sensorkabel von unten in Anschlusskopf durch Kabelverschraubung führen.

**BAMOVIV TPS**



**NIVAPRESS SGE 25**



Pirnaer Strasse 24 · 68309 Mannheim

Telefon +49 (0) 621 84224-0

Fax +49 (0) 621 84224-90

Homepage [www.bamo.de](http://www.bamo.de)

E-Mail [info@bamo.de](mailto:info@bamo.de)

Anschlussanleitung  
BJSC

11-03-2025

M-590.04-DE-AB

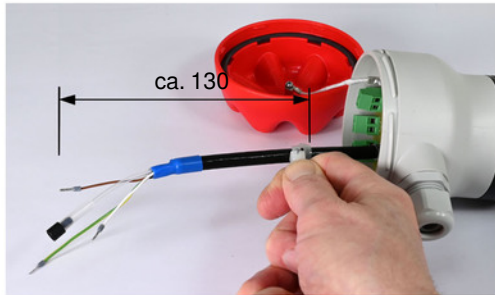
LEV

590-04 /1

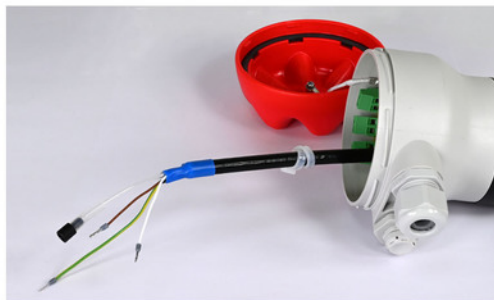
## INSTALLATION / MONTAGE (Fortsetzung)

3. Kabelbinder zur Zugentlastung an Sensorkabel anbringen.

### BAMONIV TPS



Kabelbinder im Abstand 130mm vom kürzesten Aderende anbringen und anziehen



### NIVAPRESS SGE 25



Kabelbinder direkt hinter Schrumpfschlauch anbringen und anziehen



4. Sensorkabel wieder straff ziehen, bis Kabelbinder im Anschlusskopf anliegt.

### BAMONIV TPS



Kabelverschraubung anziehen bis diese abdichtet

### NIVAPRESS SGE 25



Kabelverschraubung anziehen bis diese abdichtet



Pirnaer Strasse 24 · 68309 Mannheim

Telefon +49 (0) 621 84224-0

Fax +49 (0) 621 84224-90

Homepage [www.bamo.de](http://www.bamo.de)

E-Mail [info@bamo.de](mailto:info@bamo.de)

Anschlussanleitung  
BJSC

11-03-2025

M-590.04-DE-AB

LEV

590-04/2

## INSTALLATION / MONTAGE (Fortsetzung)

5. Adern entsprechend der gewünschten Klemmenbelegung auflegen.

### BAMONIV TPS



#### Klemmenbelegung (Beispiel)

Klemme 1: weiß (+)  
Klemme 2: braun (-)  
Klemme 3: grün/gelb (Schirm)

### NIVAPRESS SGE 25



#### Klemmenbelegung (Beispiel)

Klemme 1: rot (+)  
Klemme 2: schwarz (-)  
Klemme 3: grün (Schirm)

6. Belüftungsschlauch in Anschlusskopf verstauen.

### BAMONIV TPS



ACHTUNG: Schlauch nicht knicken!

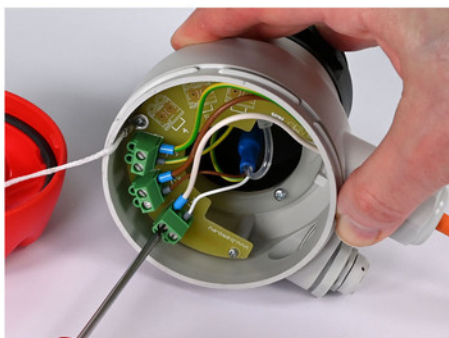
### NIVAPRESS SGE 25



7. Anschlusskabel über die Kabelverschraubung einführen.

Adern entsprechend der gewünschten Klemmenbelegung auflegen und Anschlussklemmen mit dem Schraubendreher anziehen. Abschließend Kabelverschraubung am Anschlusskopf anziehen, bis diese abdichtet.

### BAMONIV TPS



#### Klemmenbelegung (Beispiel)

Klemme 1: (+)  
Klemme 2: (-)  
Klemme 3: (Schirm)

### NIVAPRESS SGE 25



#### Klemmenbelegung (Beispiel)

Klemme 1: (+)  
Klemme 2: (-)  
Klemme 3: (Schirm)

8. Anschlusskopf wieder verschließen.



Pirnaer Strasse 24 · 68309 Mannheim

Telefon +49 (0) 621 84224-0

Fax +49 (0) 621 84224-90

Homepage [www.bamo.de](http://www.bamo.de)

E-Mail [info@bamo.de](mailto:info@bamo.de)

Anschlussanleitung  
**BJSC**

11-03-2025

M-590.04-DE-AB

LEV

590-04/3



PVC-Haltewinkel G2" für Wandhalterung  
Art.-Nr.: 590 798



PP-Gegenmutter G2", schwarz  
Art.-Nr.: 520 620



Befestigungsteil SVZ8Q  
für NIVAPRESS und BAMONIV TPS  
PVC-Stellverschraubung G2"  
Q = mit PA-Kabelverschraubungen: M16x1,5  
(Kabel Ø5...10mm)  
Art.-Nr.: 555 891Q



Zugentlastung,  
Kabelaufhängung mit Keilklemmung  
Art.-Nr.: 520 919



Zugentlastung PA 6, schwarz  
Art.-Nr.: 520 917